



工場設備を更新するなら今！

**石川県「最大600万円」の
補助金活用のご案内**

有限会社西田鉄工／

現場の生産性を上げたい。でも、費用の壁に直面していませんか？



老朽化の悩み

「古くなったクレーンを安全のために更新したいが、見積もりが高額すぎる…」

特注設備の必要性

「自社のラインにぴったり合う専用の生産機械や自動化設備が欲しい…」

環境改善

「工場内のレイアウトや動線を変更して、もっと効率良く働けるようにしたい…」

「必要性は分かっているが、カタログ品では合わず、特注・更新費用が高すぎて二の足を踏んでいる。」という皆様へ。

石川県の強力な支援策が、その投資ハードルを劇的に下げます

石川県「賃上げに向けた収益力強化補助金」が登場。

自社予算

理想の設備

最大補助額：600万円

補助率：2/3 または 3/4

機械設備・備品購入費や施設整備費が対象！

補助金の対象と補助率（製造業・その他の場合）

中小企業者

（資本金3億円以下 または 従業員300人以下）

補助率: $2/3$

上限：600万円（下限30万円）

小規模事業者

（従業員20人以下）

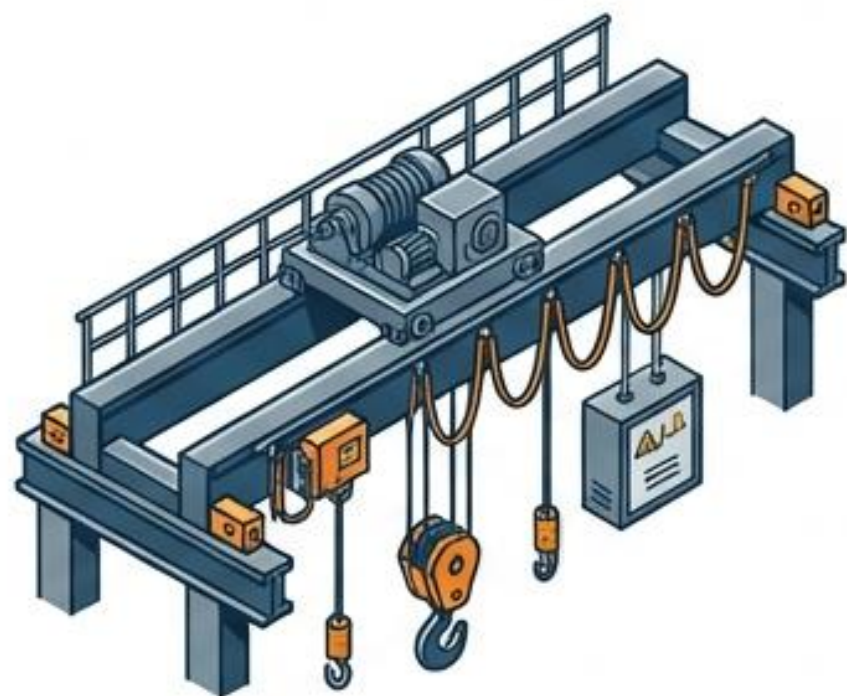
補助率: $3/4$

上限：600万円（下限30万円）



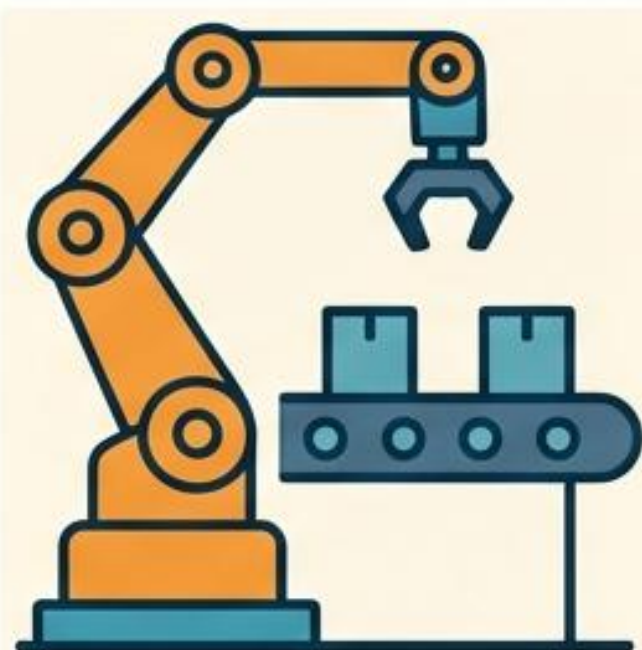
石川県内に本社・事業所を持つ多くの中小企業・小規模事業者が対象となる、非常に使い勝手の良い制度です。

この補助金を使って、西田鉄工に依頼できること



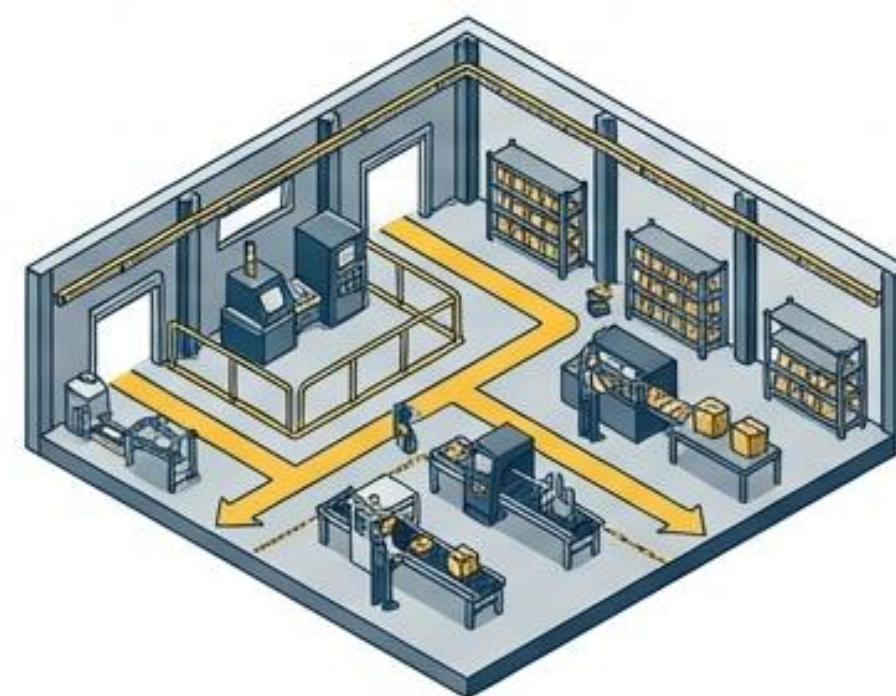
1. 老朽化クレーンの更新・改修

危険な古いクレーンを最新の安全基準に合わせリニューアル。



2. 省力化のための特注機械製作

自動ロボット周辺の特注架台や、自社製品専用の加工・生産機械のオーダーメイド。



3. 工場・倉庫の動線見直しと金物製作

搬送効率を上げるための特殊金物、手摺取り付け、工場建築・リノベーション工事。

カタログにない「御社だけの専用設備」も、補助金で実現可能です。

なぜ西田鉄工なのか？ — 「限界のないモノづくり」



「何でも作れる」 対応力

「何ができるかわからない」 = 自らに限界を設けない姿勢。複雑な機械製作から既存設備のカスタムまで、想いをカタチにします。



50年の実績と 一級技能士

創業からの長年の経験と、一級技能士による確かな品質保証。設計から施工までの一貫体制。



地域密着の スピード対応

金沢市・白山市を中心とする北陸3県に特化。現場の状況を直接確認し、最適な提案を迅速に行います。

補助金獲得のための「2つの条件」と、私たちの役割



① 賃上げの実施

従業員一人当たり平均給料を4%以上（または8%以上）増加させること。



② 経営計画の策定

「生産性向上」や「収益力強化」につながる計画を作ること。

「賃上げなんて厳しい…」
とお考えですか？

だからこそ、西田鉄工の**特注機械**が必要です。自社の課題にジャストフィットする機械を導入することで、**劇的な生産性の向上と省力化を実現**。それが利益を生み、**無理のない賃上げ(条件クリア)**を可能にする強力な武器となります。

設備導入から事業成長への好循環ロードマップ

補助金×西田鉄工

自己負担を最小限に抑え、
痒い所に手が届く「省力
化設備」を導入。

課題の発見

老朽化・人手不足・非効
率な動線という悩み。



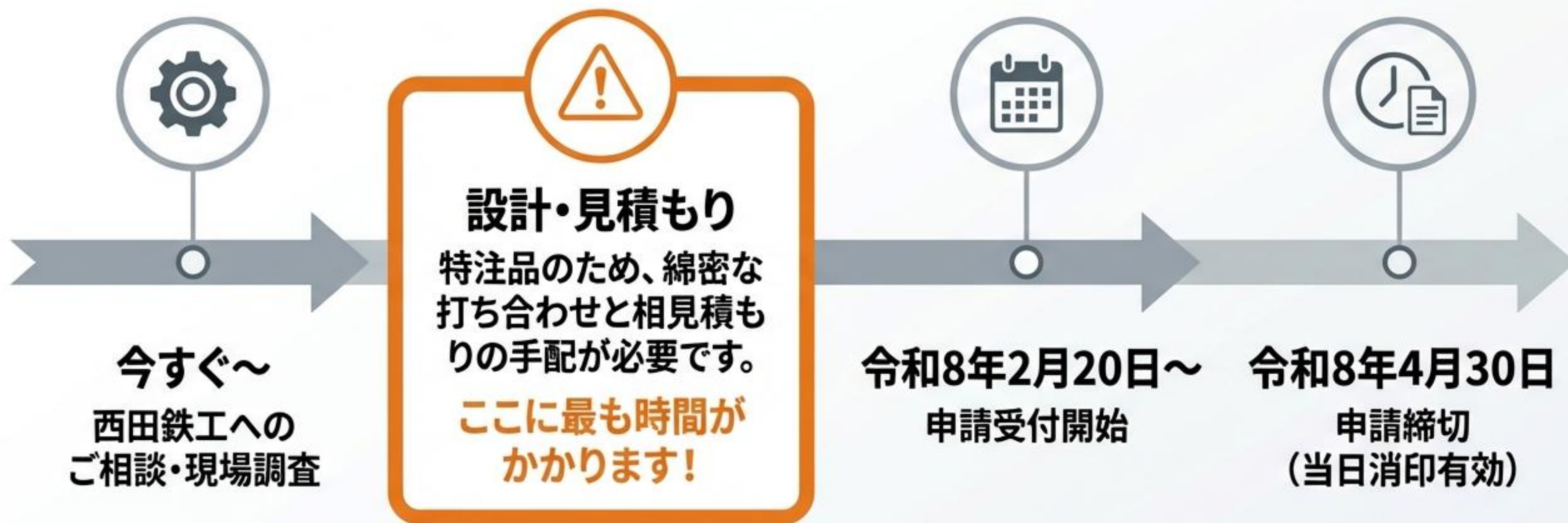
生産性向上

ムダが削減され、稼働効
率が上がり、会社の「稼
ぐ力」が強化される。

賃上げと成長

利益を従業員に還元(要件
達成)。モチベーション向上
により、さらなる企業成
長へ。

申請締切は【令和8年4月30日】。早急なスタートが鍵です。



「オーダーメイド機械の設計や、税抜100万円以上の経費に必要な相見積もりの取得には時間がかかります。確実な申請のため、今すぐ動き出しましょう。」

「こんな機械は作れる?」「補助金の対象になる?」

まずは、皆様の「思い」をお聞かせください。ざっくりとしたご相談も大歓迎です。

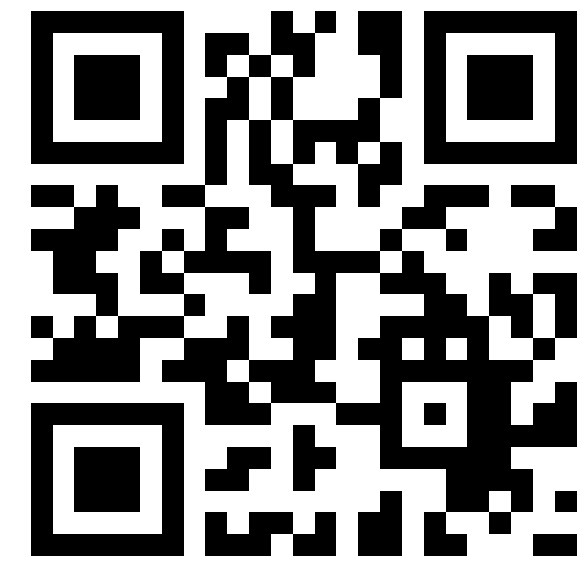
まずは気軽にお問合せ！



会社名：有限会社西田鉄工



対象エリア：石川県金沢市・白山市中心
(北陸3県)



思いをカタチに。限界のないモノづくりで、御社の成長を全力でサポートします。